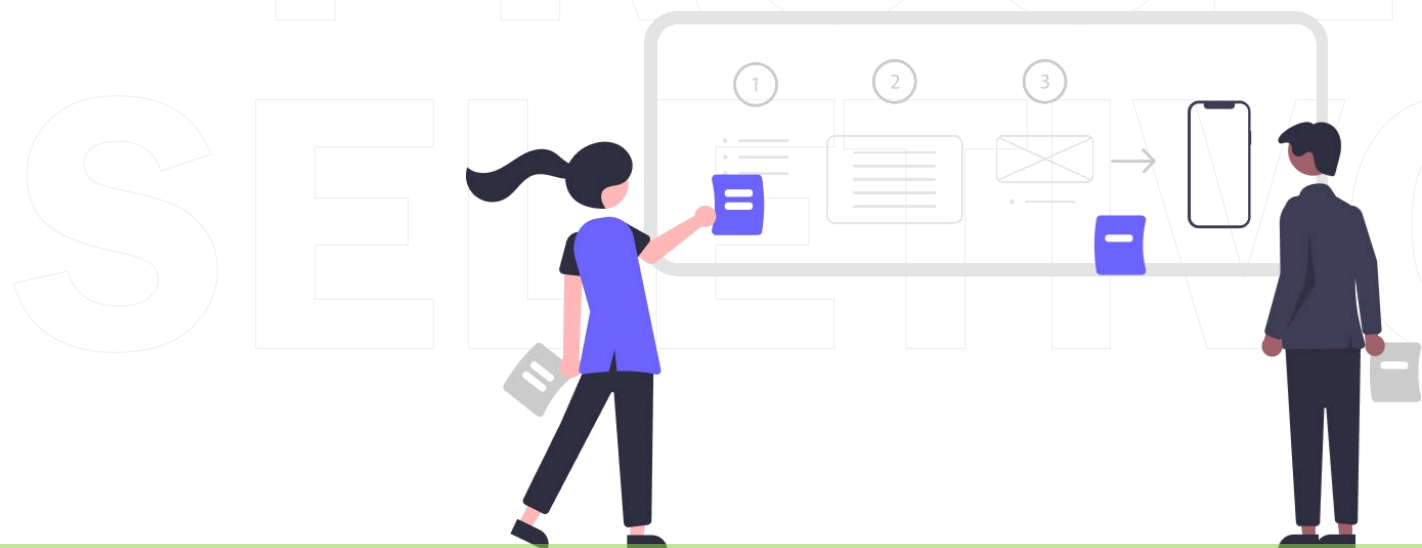


Centro de

# PROCESSOS SELETIVOS

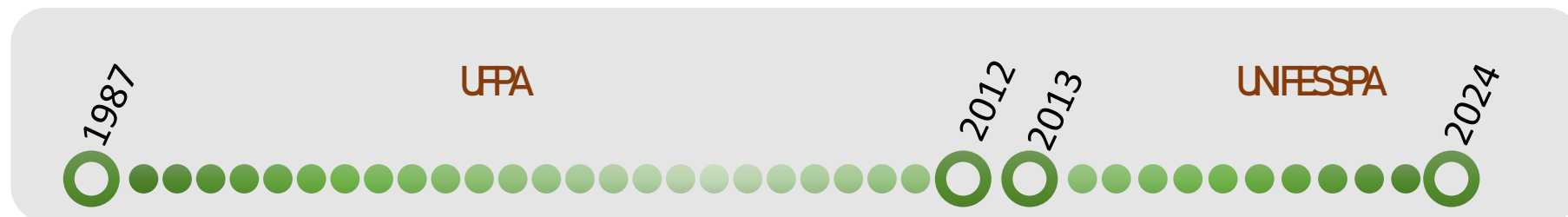
# O que é?

O CEPS – Centro de Processos Seletivos é a unidade responsável pelo planejamento, execução e avaliação de processos seletivos para ingresso nos cursos superiores e nos corpos docente e técnico-administrativo da Universidade Federal do Sul e Sudeste do Pará.



# Histórico

- ❑ Entre o período de 1987 a 2012, quando o campus de Marabá era vinculado à UFPA (Universidade Federal do Pará), todos os processos seletivos eram realizados pela UFPA;
- ❑ Com a criação da UNIFESSPA, em 05 de junho de 2013, a partir do desmembramento da UFPA, a UNIFESSPA, através da Pró Reitoria de Ensino de Graduação (PROEG), passa a gerenciar seus próprios processos seletivos para ingresso de estudantes;
- ❑ A partir de junho de 2021 o CEPS - Centro de Processos Seletivos é efetivado e passa a gerenciar todos os processos seletivos executados pela UNIFESSPA.



# Processos Executados

1. SiSU *(definição de parâmetros da UNIFESSPA)*;
2. SiSU Vagas Remanescentes e Transferências Interna e Externa;
3. Indígenas e Quilombolas *(PSIQ)*;
4. Educação do Campo *(PSE/Educação do Campo)*;
5. Contratos/Convênios;
6. Concursos Públicos para Professores Efetivos;
7. Processos Seletivos para Professores Substitutos.



# Algumas Curiosidades

- 20% de bonificação regional (SiSU; SiSU Vagas Remanescentes; Contratos/Convênios);
- Visualização da concorrência (PSIQ, PSS Canaã dos Carajás; PSVRT);
- 2 opções de curso (PSIQ);
- +2 vagas para candidatos PCDs (SiSU)
- Lançamento do Edital SiSU/Unifesspa: outubro/novembro
- Quantidade de cursos: 42
- Quantidade de vagas: 1360

50% ampla concorrência

50% cotistas



# Algumas Curiosidades

## AÇÕES AFIRMATIVAS:

*Estudado, integralmente, em Escolas Públicas:*

- a) Pretos, pardos ou indígenas, com **renda** familiar bruta per capita igual ou inferior a 1 salário mínimo;
- b) Quilombolas, com **renda** familiar bruta per capita igual ou inferior a 1 salário mínimo;
- c) Com **renda** familiar bruta per capita igual ou inferior a 1 salário mínimo;
- d) Pretos, pardos ou indígenas, independente da renda;
- e) Quilombolas, independente da renda;
- f) Com **deficiência**, independentemente da renda;
- g) Independentemente da renda.



# Algumas Curiosidades

## AÇÕES AFIRMATIVAS:

*Estudado em Escolas Públicas ou Privadas:*

a) Candidatos com **deficiência**, independentemente da renda – 02 vagas.



# Algumas Curiosidades

## Classificação das notas:

- a) Organizada por modalidade de concorrência;
- b) Cotista é classificado(a), primeiramente, em Ampla Concorrência, caso sua nota seja suficiente para tal e, depois, na cota para a qual escolheu concorrer;
- c) Da maior para a menor nota, de acordo com o número de vagas no curso escolhido.





# Algumas Curiosidades

## Habilitação Institucional (envio de documentos):

- a) Site oficial: [CRCA.UNIFESSPA.EDU.BR](http://CRCA.UNIFESSPA.EDU.BR) (acompanhar **todas** as publicações);
- b) Documentação com antecedência (frente e verso);
- c) Ler informações sobre matrícula nos editais publicados.



# Algumas Curiosidades

## Vagas Remanescentes e cadastro de reserva:

- a) Depois da 1ª chamada a Unifesspa publica um edital de manifestação de interesse para permanecer na lista de espera do SiSU;
- b) Continuar acompanhando as publicações;
- c) Redes Sociais oficiais da Unifesspa (apenas resumos).



# Publicação e Acompanhamento dos Processos

Os editais de todos os processos seletivos gerenciados pelo CEPS são disponibilizados no endereço eletrônico:

[ceps.unifesspa.edu.br](https://ceps.unifesspa.edu.br)



# Ingressar como Aluno

O candidato deverá inscrever-se e acompanhar os processos abaixo através do link:

- Processos Seletivos SiSU Vagas Remanescentes;
- Processos Seletivos para Indígenas e Quilombolas (PSIQ)
- Processos Seletivos PSE – Educação do Campo;
- Processos Seletivos de Contratos/Convênios;

[pse.unifesspa.edu.br](http://pse.unifesspa.edu.br)

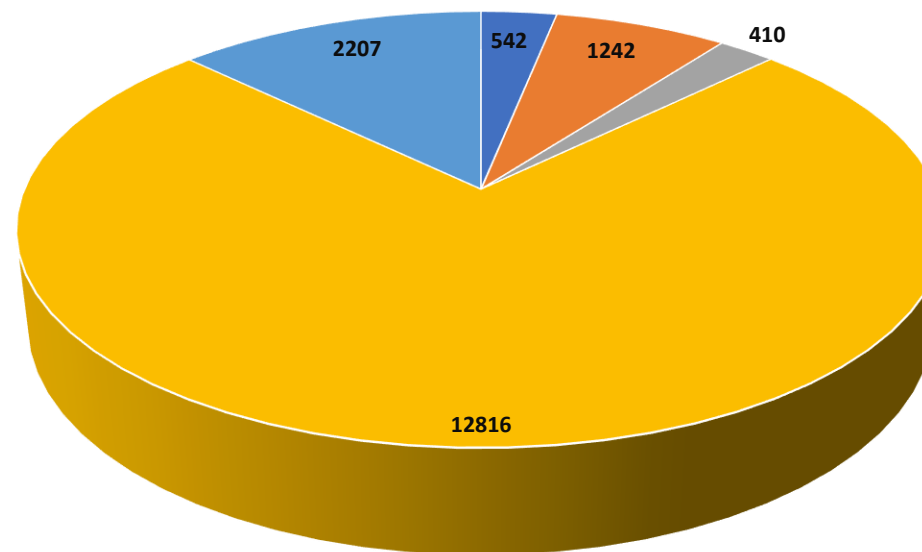


# Processos Seletivos (2015-2024)

## VAGAS OFERTADAS:

- PSE ED. CAMPO: 542
- PSIQ: 1.242
- PS/CANAÃ: 410
- SiSU: 12.816
- SiSU VAGAS REMANESCENTES: 2.207

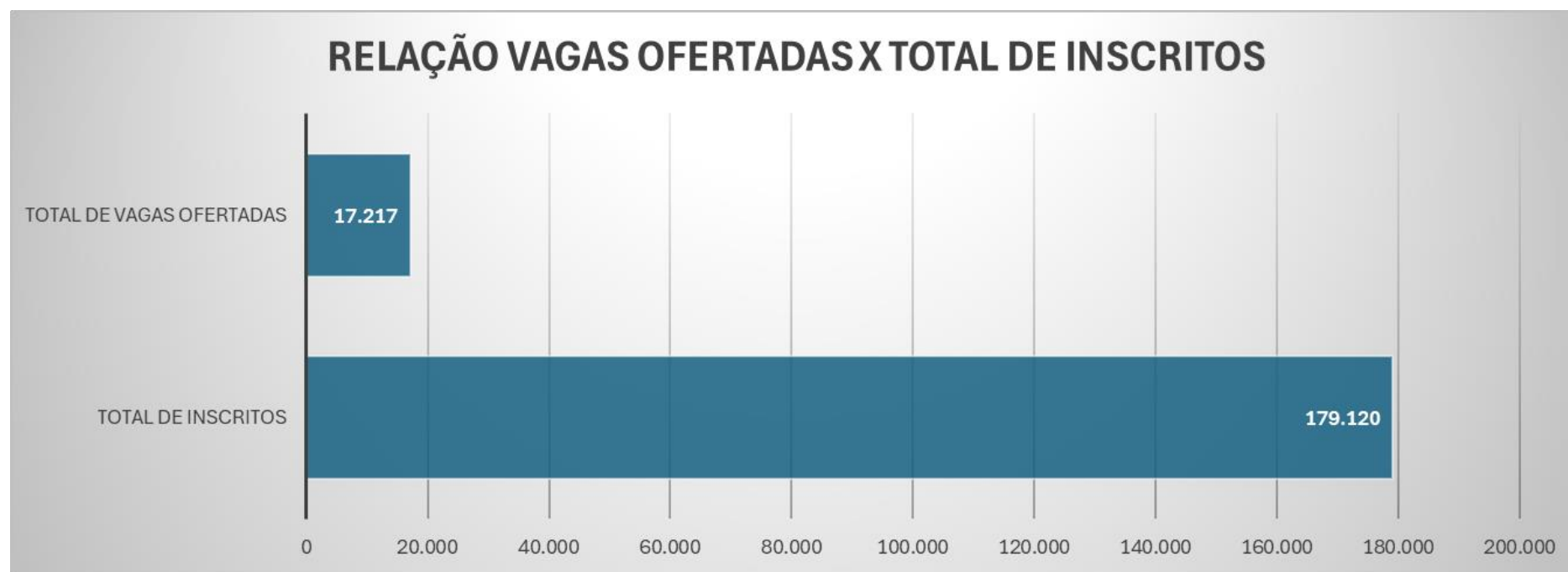
Distribuição de vagas ofertadas por Processo Seletivo - 2015-2024



■ PSE ED. CAMPO ■ PSIQ ■ PS/CANAÃ ■ SiSU ■ SiSU VAGAS REMANESCENTES

# Vagas Ofertadas x Inscrições (2015-2023)

- Total de vagas ofertadas: 15.289
- Total de inscritos nos Processos Seletivos: 171.027



# Nossos Contatos

**Diretor:** Jairo Belchior Freitas Oliveira

**Analista de Sistemas:** Anderson Coelho Viana

## Centro de Processos Seletivos – CEPS

**Endereço:** Avenida dos Ipês, s/n, Cidade Universitária, Loteamento Cidade Jardim - Marabá - Pará, CEP: 68500000 - Brasil

**Telefone:** 94-2101-5902

**E-mail:** [ceps@unifesspa.edu.br](mailto:ceps@unifesspa.edu.br)

**Site:** [ceps.unifesspa.edu.br](http://ceps.unifesspa.edu.br)



**Muito obrigado pela atenção.**  
**Esperamos vocês na NOSSA Universidade.**





# Esclarecimento de dúvidas

